

ใจ ดี มือ ดี

การปฏิบัติงานของ อ.ผ.ส.



กลุ่มการคุ้มครองและพิทักษ์สิทธิ

สำนักส่งเสริมและพิทักษ์ผู้สูงอายุ

สำนักงานส่งเสริมสวัสดิภาพและพิทักษ์เด็ก เยาวชน ผู้ด้อยโอกาส และผู้สูงอายุ

ความนำ

คู่มือการปฏิบัติงาน อพส. ฉบับนี้ จัดทำขึ้นเพื่อมุ่งหมายให้ อพส. ใช้เป็นคู่มือเพื่อให้มีความรู้ความเข้าใจต่อแนวปฏิบัติของการทำหน้าที่เป็น อพส. ที่ดี ที่มีความครบถ้วนสมบูรณ์ของภารกิจที่จำเป็นต้องทำของ อพส. แต่ละคน และนำไปสู่ความสำเร็จของงาน อพส. ในแต่ละเขตพื้นที่

โครงการอาสาสมัครดูแลผู้สูงอายุ (อพส.)

กรกฎาคม 2557



สารบัญ

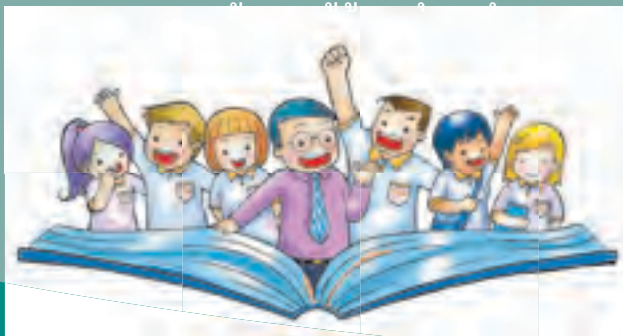
ความนำ

ส่วนที่ 1 บทบาททั่วไปของ อพส. 1

- ประเภทของผู้สูงอายุที่ต้องให้การดูแล 3
- คุณภาพชีวิตของผู้สูงอายุที่ต้องดูแลและพัฒนา 4
- อัตราส่วนการดูแลผู้สูงอายุของ อพส. 5
- ระยะเวลาการปฏิบัติงานของ อพส. 6

ส่วนที่ 2 หน้าที่หลักของ อพส. 7

- การดูแลผู้สูงอายุทุกคนในชุมชน 10
- การเฝ้าระวังและเตือนภัย 12
- การจัดบริการและสวัสดิการสังคมสำหรับผู้สูงอายุ 13
- 20 กิจกรรม 20
- การจัดทำข้อมูลสถิติผู้สูงอายุของชุมชน 24



ส่วนที่ 3 การประเมินความสำเร็จของงาน อพส. 25

- ทุกเขต อปท. ต้องมีแผนชุมชนเกี่ยวกับผู้สูงอายุ และ อพส. 27
- เลขประจำใจ อพส. ทุกคน 28
- สูตรการทำงานของ อพส. ที่ดี 29
- สิ่งชี้วัดความสำเร็จของงาน อพส. ในแต่ละปี 30

ส่วนที่ 4 แบบฟอร์มที่ อพส. ต้องทำ 31

- แบบฟอร์มที่ 1 สมุดบันทึกกิจกรรม อพส. 33
- แบบฟอร์มที่ 2 สรุปกิจกรรมการดูแลผู้สูงอายุ ในรอบครึ่งเดือน 38
- แบบฟอร์มที่ 3 และ 4 40
 - แบบ ก - 1 (ข้อมูลผู้สูงอายุกลุ่มสีแดง) 41
 - แบบ ก - 2 (ข้อมูลผู้สูงอายุกลุ่มสีเขียว) 42





ส่วนที่ 1

บทบาททั่วไปของ อพล.







ประเภทของผู้สูงอายุ ที่ต้องให้การดูแล

อผส. ต้องให้การดูแล ช่วยเหลือ พัฒนาชีวิตความเป็นอยู่ของผู้สูงอายุทุกคนในเขตพื้นที่ แบ่งเป็น

1. กลุ่มสีแดง คือ ผู้สูงอายุที่ประสบปัญหาทุกข์ยาก เดือดร้อน 7 ประเภท ได้แก่

- ขาดผู้ดูแล
- ถูกทอดทิ้ง
- ถูกทิ้งให้อยู่ตามลำพัง
- ช่วยเหลือตัวเองไม่ได้
- ถูกละเลยเพิกเฉย
- ได้รับการดูแลไม่ถูกต้อง
- ยากจน

2. กลุ่มสีเขียว คือ ผู้สูงอายุอื่นในชุมชน





คุณภาพชีวิตของผู้สูงอายุ ที่ต้องดูแลและพัฒนา

อพส. ต้องทำหน้าที่ดูแล ช่วยเหลือ พัฒนาชีวิต
ความเป็นอยู่ของผู้สูงอายุให้ครบถ้วนทุกด้าน คือ

- (1) สุขภาพกาย
- (2) สุขภาพจิต
- (3) ปัญญาและความทรงจำ
- (4) เศรษฐกิจ
- (5) สังคม
- (6) ที่อยู่อาศัยและสภาวะแวดล้อม





อัตราส่วนการดูแลผู้สูงอายุ ของ อพส. 1 คน

- **ดูแลช่วยเหลือ**

ผู้สูงอายุกลุ่มสีแดงไม่น้อยกว่า 5 คน

- **ดูแลสอดส่อง**

ผู้สูงอายุกลุ่มสีเขียวไม่น้อยกว่า 15 คน





ระยะเวลาการปฏิบัติงาน

ของ **อพส.**

- **ต่ำสุด**

เฉพาะการออกไปดูแลผู้สูงอายุ **กลุ่มสีแดง**
อย่างน้อยสัปดาห์ละ 2 ครั้ง

- **เหมาะสม**

ตามความต้องการและจำเป็นของผู้สูงอายุ
แต่ละคนที่ตนเองให้การดูแลอยู่



ส่วนที่ 2

หน้าที่หลักของ อพส.







อพส. ทุกคน มีหน้าที่หลัก 3 ประการ คือ

1. การดูแลผู้สูงอายุทุกคนในชุมชน แบ่งเป็น
 - 1.1 ดูแลผู้สูงอายุที่ทุกข์ยาก เดือดร้อน (กลุ่มสีแดง) ตามความจำเป็น
 - 1.2 ดูแลพัฒนาชีวิต ความเป็นอยู่ ผู้สูงอายุทั่วไปในชุมชน (กลุ่มสีเขียว)
2. การเฝ้าระวังและเตือนภัย
3. การจัดบริการและสวัสดิการสังคม





การดูแลผู้สูงอายุทุกคน ในชุมชน

1. ดูแลผู้สูงอายุตามความจำเป็น
2. พัฒนาคุณภาพชีวิต
3. ให้ความรู้แก่ผู้สูงอายุ
4. ให้ความรู้แก่ครอบครัวและชุมชนเพื่อการดูแลผู้สูงอายุในเรื่องเกี่ยวกับการดำรงชีวิตประจำวันของผู้สูงอายุ คือ





- (1) การรับประทานอาหาร
- (2) การอาบน้ำ
- (3) การแต่งตัว สวมใส่เสื้อผ้า
- (4) การเคลื่อนที่ภายในบ้าน
- (5) การใช้ห้องน้ำ/ห้องส้วม
- (6) การเดิน เคลื่อนที่นอกบ้าน
- (7) การทำหรือเตรียมอาหาร
- (8) การทำความสะอาดบ้าน ภูบ้าน
- (9) การทอนเงิน/แลกเงิน/ใช้เงิน
- (10) การใช้บริการสาธารณะ
ในการเดินทาง





การพิจารณาและเตือนภัย

1. รวบรวมข้อมูลผู้สูงอายุทั้งรายบุคคลและทุกคนในชุมชน
2. วิเคราะห์สภาพปัญหา ความจำเป็น และความต้องการของผู้สูงอายุเป็นรายบุคคล
3. วางแผนให้ความช่วยเหลือผู้สูงอายุ หรือประสานหน่วยงานเพื่อดำเนินงานในส่วนที่เกี่ยวข้อง
4. ปฏิบัติป้องกันและบรรเทาภัย
5. แจ้งเตือนภัยล่วงหน้าแก่ผู้สูงอายุ และผู้ที่เกี่ยวข้อง





การจัดบริการและสวัสดิการสังคม สำหรับผู้สูงอายุ

1. ด้านการศึกษา การเรียนรู้ ข้อมูล ข่าวสาร

- การให้ความรู้แก่ผู้สูงอายุเกี่ยวกับการดูแลตนเอง
- การให้ความรู้การดูแลผู้สูงอายุแก่สมาชิกในครอบครัว
- การเรียนรู้ตามอัธยาศัย
- การให้ความรู้เกี่ยวกับสิทธิของผู้สูงอายุ
- การใช้ภูมิปัญญาผู้สูงอายุ ทำประโยชน์ให้แก่ชุมชน
- ฯลฯ





2. ด้านอาชีพ รายได้

- การส่งเสริมการประกอบอาชีพรายบุคคลแก่ผู้สูงอายุ
- การรวมกลุ่มผู้สูงอายุประกอบอาชีพ
- จัดอบรมการประกอบอาชีพแก่ผู้สูงอายุ
- ส่งเสริมการออมเงินของผู้สูงอายุ
- ฯลฯ



3. ต้นสุขภาพอนามัย

- ดูแลเรื่องอาหารการกิน
- การกินยาตามแพทย์สั่ง
- การออกกำลังกาย
- การพาผู้สูงอายุไปพบแพทย์ตามแพทย์นัด
- การพาผู้สูงอายุไปพบแพทย์แบบฉุกเฉิน
- การพาแพทย์มาตรวจรักษาที่บ้านผู้สูงอายุ
- จัดอบรมให้ความรู้การดูแลสุขภาพ
- ฯลฯ





4. ฐานที่อยู่อาศัย อาคารสถานที่

- การปรับสภาพที่อยู่อาศัยให้เหมาะสมกับการเคลื่อนไหว และการดำรงชีวิตของผู้สูงอายุ
- ทำความสะอาดบริเวณบ้านผู้สูงอายุ
- ปรับปรุงซ่อมแซมบ้านให้แก่ผู้สูงอายุ
- จัดบ้านให้แก่ผู้สูงอายุยากจนที่ไร้บ้าน
- ฯลฯ



5. ต้านันทนาการ

- พาผู้สูงอายุไปร่วมกิจกรรมในชุมชน
- จัดงานวันผู้สูงอายุ
- จัดการแข่งขันกีฬาผู้สูงอายุ
- พาผู้สูงอายุไปประกอบกิจกรรมทางศาสนา
- จัดงานประเพณีท้องถิ่นเชิดชูความสำคัญของผู้สูงอายุ
- ฯลฯ





6. ด้านสวัสดิภาพ กระบวนการยุติธรรม

- คຸ້ມครอง พืทักษ์ผู้สูงอายุไม่ให้ถูกทารุณกรรมทั้งทางร่างกาย จิตใจ หรือถูกทอดทิ้ง
- คຸ້ມครอง ช่วยเหลือผู้สูงอายุมิให้ถูกแสวงหาประโยชน์โดยมิชอบ ถูกหลอกลวง คดโกง
- ประสานช่วยเหลือทางคดีแก่ผู้สูงอายุ
- ฯลฯ





7. ด้านบริการทางสังคม

- จัดรถรับ – ส่งผู้สูงอายุที่เจ็บป่วยกรณีฉุกเฉิน
- ไปติดต่อทำธุระแทนผู้สูงอายุ
- ให้คำปรึกษาแก่ผู้สูงอายุและครอบครัวเมื่อมีปัญหาทุกซักร้อน
- ประสานหน่วยงานต่างๆ ให้บริการแก่ผู้สูงอายุ
- ประสานหน่วยงานจัดหน่วยบริการเคลื่อนที่
- ประสานช่วยเหลือผู้สูงอายุที่ประสบปัญหาสังคมกับพมจ.
- สนับสนุนงบประมาณในการจัดกิจกรรมของ อพส. และผู้สูงอายุ
- จัดทำข้อมูลผู้สูงอายุ
- ส่งเสริมการตั้งกลุ่มของผู้สูงอายุ
- จัดทำแผนชุมชนเพื่อการดูแลและพัฒนาผู้สูงอายุ
- ฯลฯ



20 กิจกรรม



ที่ทำให้เกิดการดูแล เผื่อระวัง จัดบริการและสวัสดิการสังคม
ให้แก่ผู้สูงอายุ ทั้ง 2 กลุ่ม และมีความครอบคลุมต่อคุณภาพชีวิต
ของผู้สูงอายุทั้ง 6 ด้าน

1. เยี่ยมเยียนดูแลทุกข์สุข
2. ดูแลอาหารการกิน
3. ดูแลเรื่องการใช้จ่าย
4. ช่วยเรื่องออกกกำลังกาย
5. พาออกไปพบแพทย์
6. พาแพทย์มาตรวจรักษาที่บ้าน
7. พาไปร่วมงานในชุมชน
8. พาไปพักผ่อนนอกบ้าน
9. พาไปร่วมกิจกรรมทางศาสนา
10. ช่วยปรับสภาพที่อยู่ในบ้านให้เหมาะสม





11. รวมกลุ่มผู้สูงอายุทำกิจกรรม
12. ให้ความรู้แก่ผู้สูงอายุและครอบครัว
13. ให้คำปรึกษาแก่ผู้สูงอายุเมื่อเกิดปัญหา
14. ให้ความรู้เกี่ยวกับสิทธิและการเข้าถึงสิทธิต่างๆ
15. ให้ข้อมูลบริการต่างๆ ที่เป็นประโยชน์ต่อผู้สูงอายุ
16. ประสานหน่วยงานให้ความช่วยเหลือผู้สูงอายุ
17. เก็บข้อมูลผู้สูงอายุ
18. เผื่อระวังปัญหาแก่ผู้สูงอายุ
19. พาไปติดต่อทำกิจธุระหรือการทำแทนผู้สูงอายุ
20. จัดกิจกรรมที่เป็นประโยชน์แก่ผู้สูงอายุ





การจัดทำข้อมูลสถิติ ผู้สูงอายุของชุมชน

อพส. ต้องจัดทำข้อมูลและจัดแสดงให้ประชาชนในชุมชนทราบ และเห็นได้อย่างชัดเจนในที่สาธารณะ โดยเฉพาะข้อมูลเกี่ยวกับ

1. ชื่อ อพส. พร้อมทั้งข้อมูลผู้สูงอายุทั้ง 2 กลุ่ม คือ ผู้สูงอายุที่ประสบปัญหาความทุกข์ยากเดือดร้อน **(สีแดง)** และผู้สูงอายุอื่นในชุมชน **(สีเขียว)** ที่ อพส. รายงานให้การดูแลโดยจัดแสดงรายชื่อ อพส. ทุกคน และผู้สูงอายุทั้ง 2 กลุ่มทุกคน ที่ได้รับการดูแล ค้ำครอง และเฝ้าระวังจาก อพส. แต่ละราย และอาจติดภาพถ่ายร่วมกับรายชื่อเหล่านั้น ทั้งนี้ ต้องคำนึงว่า จะเป็นการละเมิดสิทธิส่วนบุคคลหรือไม่ด้วย

2. จำนวนผู้สูงอายุ ประเภทกลุ่มผู้สูงอายุ สภาพปัญหาความต้องการ กิจกรรมต่างๆ ที่ทำเพื่อผู้สูงอายุ ฯลฯ

ผู้สูงอายุ	หมู่ที่ 6	บ้านป่าฝ้าย	
ผู้สูงอายุ	2552	2553	2554
ชาย	312	315	
หญิง	425	424	
รวม	737	739	





ตัวอย่างการจัดทำออร์ดข้อมูลผู้สูงอายุในชุมชน

ข้อมูลผู้สูงอายุ หมู่ 6 ปี 2553

ชาย 212 คน หญิง 257 คน รวม 469 คน

ปี นก	ชาย	หญิง	รวม
ยากจน	116	181	197
พิการ	5	13	18
อยู่คนเดียว	8	9	17

ผู้สูงอายุที่ อพส.ดูแล (หมู่ 6)

อพส.	ผู้สูงอายุ				



ส่วนที่ 3

การประเมินความสำเร็จ ของงาน อพส.







งาน อพส. ในแต่ละพื้นที่ ตรวจสอบ ความสำเร็จได้โดยดูจากผลของงาน

ดังต่อไปนี้

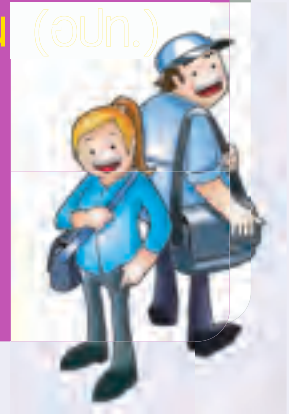


งาน อพส.

ทุกเขตองค์กรปกครองส่วนท้องถิ่น (อปท.)

ต้องมี...

1. แผนชุมชนเกี่ยวกับผู้สูงอายุ
2. แผนชุมชนเกี่ยวกับ อพส.



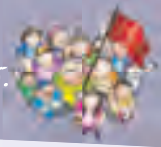
วิธีการ

- (1) ค้นหาปัญหาและความต้องการของผู้สูงอายุ / อพส.
- (2) วิเคราะห์สาเหตุและการแก้ไข
- (3) ทำเป็นแผนตอบสนองต่อผู้สูงอายุ / อพส.
- (4) เสนอทั้ง 2 แผน ต่อ อปท.
- (5) ดำเนินการตามทั้ง 2 แผน
- (6) ประเมินดูผลการทำงานที่ตอบสนองต่อผู้สูงอายุ / อพส.



เลขประจำใจ อปท. ทุกคน





สูตรการทำงานของ อพส. ที่ ๓

อพส. ทุกคนต้องปฏิบัติงานครบถ้วนตามเลขประจำใจ ดังนี้

2 = ผู้สูงอายุแบ่งเป็น 2 กลุ่ม

- แดง
- เขียว

3 = หน้าที่หลักของ อพส.

- ดูแลผู้สูงอายุ
 - กลุ่มแดง อย่างน้อย 5 คน
 - กลุ่มเขียว อย่างน้อย 15 คน
- ฝ้าระวังและเตือนภัย
- จัดบริการและสวัสดิการสังคมแก่ผู้สูงอายุ

6 = ดูแลผู้สูงอายุให้มีคุณภาพชีวิตที่ดีขึ้นทั้ง 6 ด้าน

- สุขภาพกาย
- สุขภาพจิต
- ปัญญาและความทรงจำ
- เศรษฐกิจ
- สังคม
- ที่อยู่อาศัยและสภาพแวดล้อม

20 = กิจกรรม 20 อย่างในการดูแล ฝ้าระวัง และจัดบริการสวัสดิการสังคมแก่ผู้สูงอายุทั้ง 2 กลุ่ม และครอบคลุมต่อคุณภาพชีวิตของผู้สูงอายุครบทั้ง 6 ด้าน



สิ่งชี้วัดความสำเร็จ ของงาน อพส. ในแต่ละปี

1. อพส.

ต้องทำหน้าที่ต่อเนื่องได้ต่อชุมชนต้องมีแผน
/ โครงการเกี่ยวกับ อพส.

และผู้สูงอายุ



ส่วนที่ 4

แบบฟอร์มที่ อพส. ต้องทำ





คู่มือการปฏิบัติงานของ อปส.





แบบฟอร์มที่ 1 สมุดบันทึกกิจกรรม อพส. (สีชมพู)

- อพส. ต้องบันทึกกิจกรรมที่ไปให้การดูแล ช่วยเหลือ ค้ำครอง แก่ผู้สูงอายุ ลงในสมุดบันทึกกิจกรรม อพส. ทุกครั้ง
- ใช้บันทึกข้อมูลเฉพาะผู้สูงอายุ **กลุ่มสีแดง**
- สมุด 1 เล่ม บันทึกข้อมูลผู้สูงอายุ (**กลุ่มสีแดง**) 1 คน (รายละเอียดดูในสมุดบันทึกกิจกรรม อพส.)

สมุดบันทึกกิจกรรม
อาสาสมัครดูแลผู้สูงอายุ (อพส.)

ชื่อ-นามสกุล (อาสาสมัคร)

ชื่อ-นามสกุล (ผู้สูงอายุ)

สำนักงานส่งเสริมและพัฒนางานผู้สูงอายุ
สำนักงานส่งเสริมสวัสดิภาพและพิทักษ์เด็ก เยาวชน ผู้ด้อยโอกาส และผู้สูงอายุ
กระทรวงการพัฒนาสังคมและความมั่นคงของมนุษย์

ตัวอย่างสมุดบันทึกกิจกรรม อพส.



5. ลักษณะที่อยู่อาศัยของผู้สูงอายุ ของตนเอง
 อาศัยกับลูกหลาน
 อาศัยในที่ของคนอื่น

6. การได้รับเบี้ยยังชีพของผู้สูงอายุ
 ไม่ได้รับ ได้รับ เบี้ยยังชีพผู้สูงอายุ ได้รับ เบี้ยยังชีพคนพิการ

7. การรับความช่วยเหลือที่ผ่านมา

- ไม่เคยได้รับ
 เคยได้รับความช่วยเหลือ คือ

1.จาก
2.จาก
3.จาก
4.จาก
5.จาก

8. สภาพปัญหาความเดือดร้อน หรือความต้องการของผู้สูงอายุ

.....

.....

.....

.....

.....

9. วิธีการให้ความช่วยเหลือตามปัญหาความเดือดร้อน/ความต้องการตามข้อ 8

.....

.....

.....

.....

.....



10. สิ่งทีหน่วยงานหรือผู้ที่เกี่ยวข้องควรให้การช่วยเหลือหรือให้บริการ

หน่วยงานที่เกี่ยวข้อง	สิ่งที่ควรให้การช่วยเหลือ/ให้บริการ
<input type="checkbox"/> คณะกรรมการ อพส. และอพส.	
<input type="checkbox"/> สมาชิกในครอบครัวผู้สูงอายุ	
<input type="checkbox"/> กรรมการหมู่บ้าน	
<input type="checkbox"/> เพื่อนบ้าน/คนในชุมชน	
<input type="checkbox"/> สำนักงานพัฒนาสังคมและความมั่นคงของมนุษย์จังหวัด (พมจ.)	
<input type="checkbox"/> องค์การบริหารส่วนตำบล (อบต.)	
<input type="checkbox"/> เทศบาล	
<input type="checkbox"/> สถานีอนามัยตำบล	
<input type="checkbox"/> โรงพยาบาล	
<input type="checkbox"/> กองทุนหมู่บ้าน	
<input type="checkbox"/> กลุ่ม.....	
<input type="checkbox"/> สถานีตำรวจ	
<input type="checkbox"/> อื่น ๆ	
.....	

ลงชื่อ

(.....)

อาสาสมัครดูแลผู้สูงอายุ

วันที่.....เดือน.....พ.ศ.....



แบบฟอร์มที่ 2 สรุปกิจกรรมดูแลผู้สูงอายุรอบครึ่งเดือน

☆ เป็นการสรุปจำนวนครั้งของการนำกิจกรรมของ อพส. ในแต่ละวันแยกตามกิจกรรม โดยไม่ต้องระบุชื่อ ผู้สูงอายุ

☆ อพส. จะบันทึกสรุปกิจกรรมนี้ ทุก 15 วัน คือ

☆ ครึ่งเดือนแรกระหว่างวันที่ 1 - 15 อพส. จะทำการสรุปในวันที่ 16 ของเดือน

☆ ครึ่งเดือนหลังระหว่างวันที่ 16 - วันสิ้นเดือน อพส. จะทำการสรุปในวันที่ 1 ของเดือนถัดไป

☆ เมื่อสรุปกิจกรรมเรียบร้อยแล้ว อพส. ต้องนำส่งแบบฟอร์มนี้ให้ อบต./เทศบาล เป็นผู้รับรองการปฏิบัติงาน



แบบฟอร์มที่ 3 และ 4

คือ แบบ ก - 1 และ แบบ ก - 2 ใช้บันทึกข้อมูลของผู้สูงอายุ “ทุกคน” ในเขต อบต./เทศบาล โดย อพส. สามารถดำเนินการดังนี้

1. อพส. ทุกคน ร่วมกันสำรวจและบันทึกข้อมูลผู้สูงอายุตามแบบ ก - 1 และแบบ ก - 2 เพียงชุดเดียวเท่านั้น โดย อพส. อาจแบ่งเขตการสำรวจและบันทึกข้อมูล เช่น เขต อบต. วังเขียว มี 10 หมู่บ้าน มี อพส. 5 คน ดังนั้น อพส. อาจจะทำ การสำรวจและบันทึกข้อมูลผู้สูงอายุคนละ 2 หมู่บ้าน แล้วนำ ข้อมูลทั้งหมดมารวมกันเป็น 1 ชุด
2. การสำรวจข้อมูลนี้จะทำปีละ 1 ครั้ง โดยในปีที่ 2 เป็นต้นไปเป็นเพียงการปรับปรุงแก้ไขข้อมูลผู้สูงอายุเฉพาะที่ที่มีการเปลี่ยนแปลง
3. แบบ ก - 1 ใช้บันทึกข้อมูลผู้สูงอายุ **กลุ่มสีแดง**
4. แบบ ก - 2 ใช้บันทึกข้อมูลผู้สูงอายุ **กลุ่มสีเขียว**





แบบฟอร์มที่ 3

ข้อมูลผู้สูงอายุกลุ่มที่ 1 ที่อสม. ให้การดูแลช่วยเหลือ (ผู้สูงอายุที่ประสบปัญหาความทุกข์ยากเดือดร้อน)

เขต อบท.ตำบลอำเภอ.....จังหวัด.....

แบบ ก-1

ที่	ชื่อ - นามสกุล	อายุ (ปี)	วัน เดือน ปี เกิด	เลขประจำตัวประชาชน	บ้าน เลขที่	หมู่ที่	สภาพปัญหาหลัก	สุขภาพร่างกาย		(ในกรณีที่๕๕) ผู้ดูแลสุขภาพคนไข้	การเข้าร่วมกับสมาชิกในครอบครัว(รวมผู้สูงอายุ)					ชื่อ อสม. ที่ให้การดูแลช่วยเหลือ	
								สุขภาพ	ร่างกาย		ญาติพี่น้อง	ญาติ	เพื่อนบ้าน	อาสาสมัคร	อาสาสมัคร		อาสาสมัคร
1																	
2																	
3																	
4																	
5																	
6																	
7																	



แบบฟอร์มที่ 4

ข้อมูลผู้สูงอายุกลุ่มที่ 2 ที่ อพส. ให้การดูแลติดตาม (ผู้สูงอายุทั่วไปในชุมชนนอกกลุ่มที่ 1)

เขต อบท.....ตำบล.....ตำบล.....อำเภอ.....จังหวัด.....

แบบ ก-2

ที่	ชื่อ - นามสกุล	อายุ (ปี)	วัน เดือน ปี เกิด	เลขประจำตัวประชาชน	บ้าน เลขที่	หมู่ที่	สภาพปัญหาทั่วไป(ถ้ามี)	สุขภาพร่างกาย			การอยู่ร่วมกับสมาชิกในครอบครัว(รวมผู้สูงอายุ)	ชื่อ อพส. ที่ให้การดูแลติดตาม	
								ปกติ	เจ็บป่วยเรื้อรัง	พิการ			ญาติคนชรา
1													
2													
3													
4													
5													
6													
7													



แบบฟอร์ม ที่ 2 - 3 - 4 สามารถดาวน์โหลดได้จาก
เว็บไซต์ของสำนักส่งเสริมและพิทักษ์ผู้สูงอายุ

www.oppo.opp.go.th

(ไปที่หัวข้อ “ข่าวประชาสัมพันธ์” เลือกที่หัวข้อ “โครงการ อพส.”)





ทีปรีक्षा

นางสุนทรี พัวเวส

ผู้อำนวยการสำนักส่งเสริมและพิทักษ์ผู้สูงอายุ

คณะผู้จัดทำคู่มือและติดต่อประสานงาน

นายไพฑูรย์ พัชรอาภา

ผู้อำนวยการกลุ่มการคุ้มครองและพิทักษ์สิทธิ

นางสาวจิรฎา วิวัฒน์

นักพัฒนาสังคมชำนาญการพิเศษ

นางสาวสุชาดา ทองเกลี้ยง

นักพัฒนาสังคมปฏิบัติการ

นางสาวเบ- จวรรณ อินมณฑียร

นักพัฒนาสังคมปฏิบัติการ

จัดพิมพ์และเผยแพร่โดย

กลุ่มการคุ้มครองและพิทักษ์สิทธิ

สำนักส่งเสริมและพิทักษ์ผู้สูงอายุ

สำนักงานส่งเสริมสวัสดิภาพและพิทักษ์เด็ก เยาวชน ผู้ด้อยโอกาส และผู้สูงอายุ

เลขที่ 618/1 ถนนนิคมมักกะสัน เขตราชเทวี กรุงเทพมหานคร 10400

website : www.oppo.opp.go.th

E-mail : OLDER@OPP.GO.TH

โทรศัพท์ : 0 2651 7782, 0 2255 5850-7 ต่อ 304

โทรสาร : 0 2651 7782

พิมพ์ครั้งที่ 2 : กรกฎาคม 2557 จำนวน 2,500 เล่ม

