



# DOP 2568

การขับเคลื่อนงาน

กรมกิจการผู้สูงอายุ ประจำปี 2568

นำเสนอโดย

**นายรณสุนทร สว่างสาลี**

**อธิบดีกรมกิจการผู้สูงอายุ**



# DOP 2568

## FOCUS 4 ประเด็นหลัก



1

นโยบาย  
สมว.พม.  
ที่เกี่ยวกับ ผส.



2

การขับเคลื่อน  
ภารกิจ ผส.



3

เรื่องที่  
ทำได้ทันที



4

น้อมนำศาสตร์  
พระราชา



**นโยบาย รมว. พม.  
ที่เกี่ยวข้อง ฝส.**

**เมื่อวันที่ 19 ตุลาคม 2567**

# นโยบาย

# 5X5

## ฝ่าวิกฤตประชากร



- 1 เสริมพลังวัยทำงาน
- 2 เพิ่มคุณภาพและผลิตภาพ  
ของเด็กและเยาวชน
- 3 สร้างพลังผู้สูงอายุ
- 4 เพิ่มโอกาสและสร้างเสริม  
คุณค่าคนพิการ
- 5 สร้างระบบนิเวศที่เหมาะสม



# เสาหลักที่ 3 สร้างพลังผู้สูงอายุ



1 ป้องกันโรคมามากกว่าการรักษา  
เสริมพฤติกรรมที่พึงประสงค์



2 ขยายโอกาสทางเศรษฐกิจ  
ให้ผู้สูงอายุ



5 เชื่อมโยงและแลกเปลี่ยน  
ข้อมูลผู้สูงอายุ



3 พัฒนาโครงสร้างพื้นฐาน  
ในการดูแลผู้สูงอายุในชุมชน



4 ส่งเสริมให้มีสภาพแวดล้อม  
ที่เอื้อต่อกิจวัตรประจำวัน

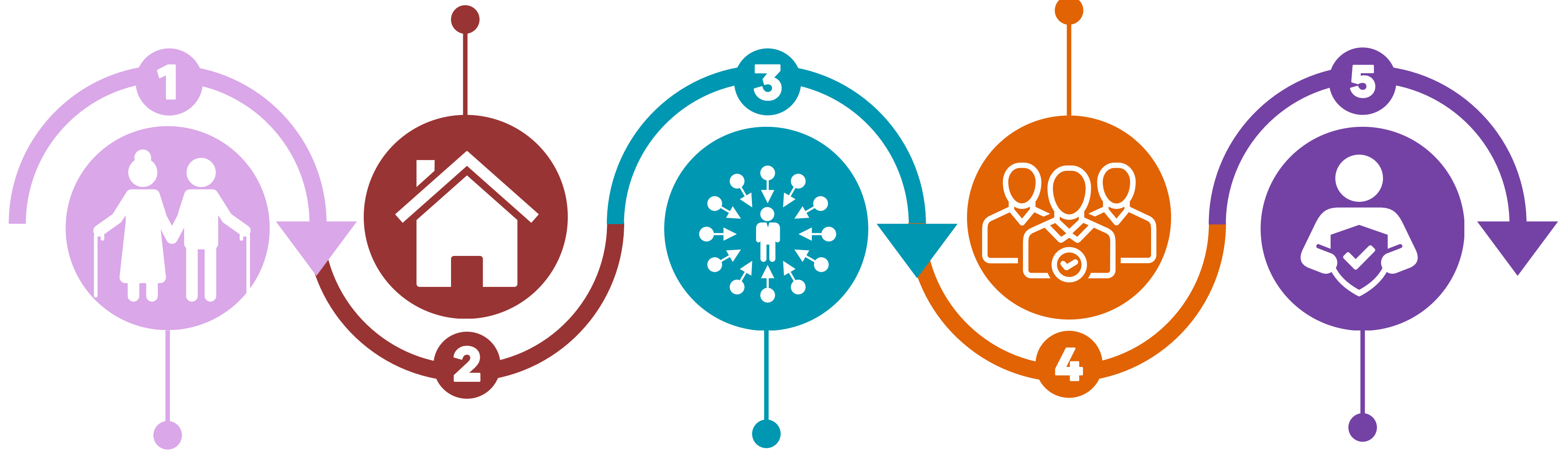


# ผู้สูงอายุมีหลักประกันชีวิต มีคุณค่า มีศักดิ์ศรี

การปรับปรุงที่อยู่อาศัย  
สำหรับผู้สูงอายุ

ผลักดัน  
การทำงานของสูงอายุ

ส่งเสริมอาชีพ มีรายได้ตามความถนัด



ปรับปรุงโครงสร้างพื้นฐาน  
ในการดูแลผู้สูงอายุในชุมชน

ผลักดันให้เกิด  
ศูนย์ดูแลผู้สูงอายุในชุมชน

โครงการบริหาร  
และคุ้มครองสิทธิผู้สูงอายุ

ส่งเสริมให้ผู้ประกอบการทั้งภาครัฐและภาคเอกชน

ตั้งศักยภาพของ  
“ผู้สูงอายุ”  
มาใช้ให้เกิดประโยชน์



2

## การขับเคลื่อนภารกิจ

กรมกิจการผู้สูงอายุ ปี 2568

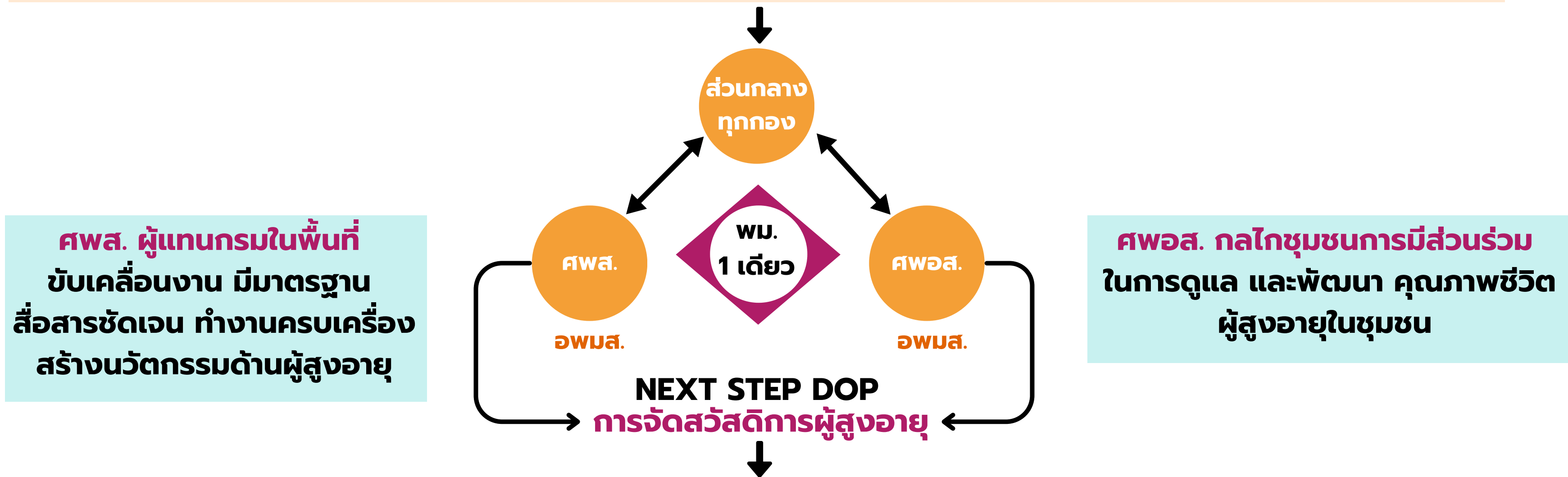




# กรมกิจการผู้สูงอายุ

นโยบาย : ผู้สูงอายุมีหลักประกันชีวิต มีคุณค่า และมีศักดิ์ศรี

กรอบงาน : พัฒนาการจัดสวัสดิการผู้สูงอายุ ส่งเสริมการมีรายได้และมีงานทำ การจัดระบบสิทธิและสวัสดิการผู้สูงอายุ



- ปรับปรุงโครงสร้างพื้นฐาน  
ในการดูแลผู้สูงอายุ  
ในชุมชน  
**01**
- การปรับปรุง  
ที่อยู่อาศัย  
สำหรับผู้สูงอายุ  
**02**
- ผลักดัน  
ให้เกิดศูนย์ดูแลผู้สูงอายุ  
ในชุมชน  
**03**
- ผลักดันการจ้างงานผู้สูงอายุ  
เสริมอาชีพ มีรายได้  
ตามความถนัด  
**04**
- โครงการบริหาร  
และคุ้มครอง  
สิทธิผู้สูงอายุ  
**05**

1

# การพัฒนาการจัดสวัสดิการสังคมผู้สูงอายุ

DOP 2568

## 1.1 การส่งเสริมศักยภาพผู้สูงอายุ



เพื่อเป็นเครื่องมือในการส่งเสริมและพัฒนาศักยภาพผู้สูงอายุ ให้ผู้สูงอายุเข้าร่วมกิจกรรมทางสังคม มีสุขภาพะที่ดี ทั้งด้านกาย จิต อารมณ์  
เป้าหมาย : ดำเนินการครอบคลุมทั่วทุกภาค

โรงเรียนผู้สูงอายุ : 3,176 แห่ง  
เป้าหมาย : เพิ่ม 900 แห่ง  
รวมทั้งสิ้น 4,076 แห่ง

ศพอส. : 2,116 แห่ง  
เป้าหมาย : เพิ่ม 79 แห่ง รวม 2,245 แห่ง  
จำนวนผู้เข้าร่วมกิจกรรมใน ศพอส.  
จำนวน 224,500 คน

Rejuvenation Center  
เป้าหมาย : นำร่องที่ศูนย์ฯ ชลบุรี  
จัดสวัสดิการครบทุกมิติ  
สร้างการมีส่วนร่วมของชุมชน

1

# การพัฒนาการจัดสวัสดิการสังคมผู้สูงอายุ

DOP 2568

## 1.2 การคุ้มครองพิทักษ์สิทธิผู้สูงอายุ



01

การสงเคราะห์ผู้สูงอายุในภาวะยากลำบาก

เป้าหมาย : 12,500 ราย งปม. 37,500,000 บาท

พื้นที่ดำเนินการ : ทั่วประเทศ

02

การจัดการศพผู้สูงอายุตามประเพณี

เป้าหมาย : 153,927 ราย งปม. 461,781,000 บาท

พื้นที่ดำเนินการ : ทั่วประเทศ

03

การปรับสภาพแวดล้อมในบ้านที่เอื้อ  
ต่อคุณภาพชีวิตของคนทุกช่วงวัย

เป้าหมาย : 13,000 หลัง งปม. 520,000,000 บาท

พื้นที่ดำเนินการ : ทั่วประเทศ

04

โครงการบริหารและคุ้มครองสิทธิ  
ผู้สูงอายุในชุมชน

เป้าหมาย : นำร่อง 152 พื้นที่ 76 จังหวัด

สร้างผู้บริหารฯ 309 คน

งปม. 62,975,200 บาท

05

โครงการสนับสนุนครอบครัวอุปถัมภ์ผู้สูงอายุ

เป้าหมาย : 1,107 ราย งปม. 22,140,000 บาท

พื้นที่ดำเนินการ : ทั่วประเทศ

2

# ส่งเสริมการมีรายได้และมีงานทำ

DOP 2568



## 2.1 กองทุนผู้สูงอายุเพื่อการประกอบอาชีพ

งปม. 67.0000 ลบ.

- กู้ยืมเงินทุนฯ รายบุคคล ไม่เกิน 30,000 บาท
- กู้ยืมเงินทุนฯ รายกลุ่ม ไม่เกิน 100,000 บาท
- \* โดยไม่คิดดอกเบี้ย \*

เป้าหมาย :

- รายบุคคล 1,900 ราย งปม. 57,000,000 บาท
- รายโครงการ 100 โครงการ งปม. 10,000,000 บาท

## 2.2 ส่งเสริมให้ภาคเอกชน จ้างงานผู้สูงอายุ

- หน่วยงานเอกชน 115 แห่ง จ้างงาน 1,728 คน
- หน่วยงานภาครัฐ 15 แห่ง จ้างงาน 865 คน
- คลังปัญญาผู้สูงอายุ 34,802 คน



3

## การจัดระบบสิทธิและสวัสดิการผู้สูงอายุ

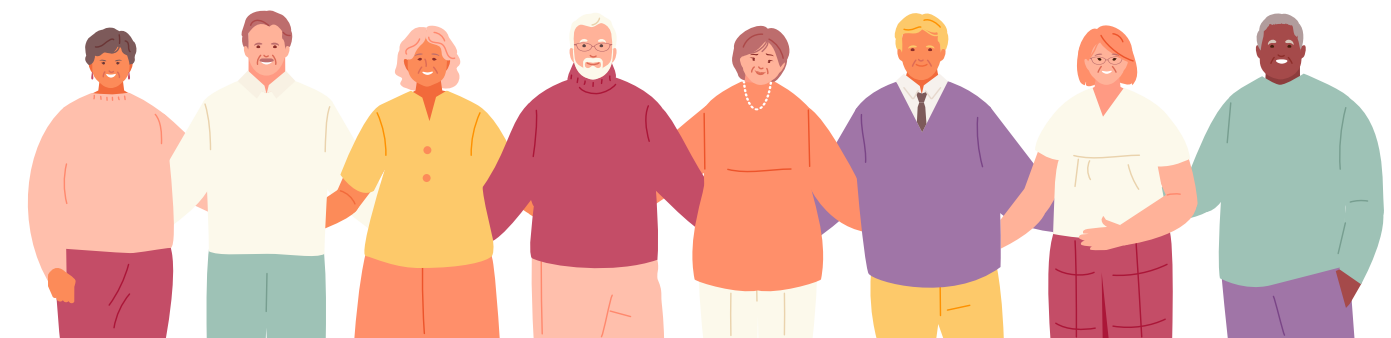
โครงการบูรณาการฐานข้อมูลผู้สูงอายุ  
ที่ได้รับสิทธิสวัสดิการสู่การกำหนดนโยบายของไทย



### วัตถุประสงค์

- 1) เพื่อรวบรวมข้อมูลสิทธิ สวัสดิการ ของผู้สูงอายุที่จะได้รับ
- 2) เพื่อจัดทำระบบบูรณาการฐานข้อมูลสิทธิฯ สู่การกำหนดนโยบายของไทย
- 3) เพื่อวิเคราะห์ข้อมูลและรายงานผลการจัดทำข้อมูลผู้สูงอายุตามสิทธิ สวัสดิการที่จะได้รับ

เป้าหมาย : ได้ระบบ 1 ระบบ งบประมาณ 9,345,100 บาท



# ปีงบประมาณ 2568

## สรุปการจัดสรรงบประมาณ

### ลงพื้นที่ **1,136.9765 ลม.**

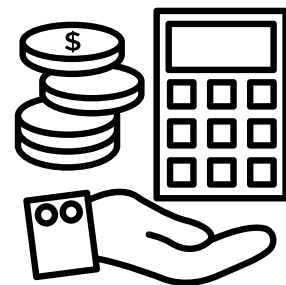
### กรมกิจการผู้สูงอายุ งบม. 1,488.2700 ลม.



พมจ. 76 จังหวัด

**งบม. 1,079.4720 ลม.**

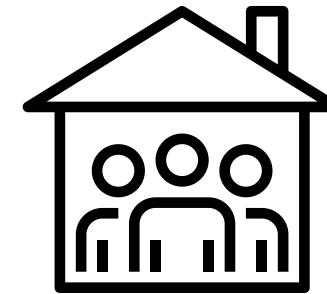
- งบดำเนินงาน 45.5030 ลม.
- งบอุดหนุน 1,033.9690 ลม.



สสว. 6 แห่ง

**งบม. 12.0005 ลม.**

- งบดำเนินงาน 12.0005 ลม.



ศพส. 12 แห่ง

**งบม. 19.8090 ลม.**

- งบดำเนินงาน 12.0005 ลม.
- งบอุดหนุน 4.000 ลม.
- งบลงทุน 15.6090 ลม.



กรุงเทพฯ

**งบม. 25.6950 ลม.**

- งบอุดหนุน 25.6950 ลม.



ปีงบประมาณ 2568  
กองทุนผู้สูงอายุ



# ถึงเวลาชนะ **หนี้เสีย** ไปด้วยกัน

งปม. 67.0000 ลม.



1

**จัดการหนี้ควบคู่กับ  
การพัฒนาศักยภาพ**  
บูรณาการทุกภาคส่วน  
ส่งเสริมการจ้างงาน  
การมีรายได้



2

**การสร้างแรงจูงใจ  
ในการคืนหนี้**  
ได้เงินช้าขึ้น แต่หนี้สูญลดลง  
เช่น ลดยอด แต่เพิ่มระยะเวลา  
ในการผ่อนชำระ



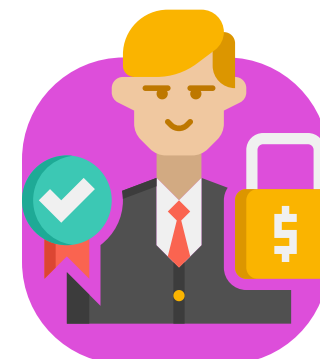
3

**ศึกษาวิจัยเพิ่มเติม  
จากองค์กรที่จัดการหนี้**  
เช่น กองทุนฟื้นฟูและ  
พัฒนาเกษตร ธนาคาร



4

**การทวงถามหนี้  
ไม่ให้ขาดอายุความ**  
เช่น ส่งหนังสือ ลงเยี่ยมบ้าน  
ให้ทางเลือกที่เหมาะสม  
กับแต่ละบุคคล



5

**ลูกหนี้ทุพพลภาพ  
หรือเสียชีวิต**  
ติดตามหนี้อย่างเป็นธรรม  
และรักษาประโยชน์  
ทางราชการ



6

**การประชาสัมพันธ์  
เงินกู้ยืมกองทุนฯ  
อย่างรับผิดชอบ**  
ไม่กระตุ้นให้กู้จนจ่ายไม่ไหว

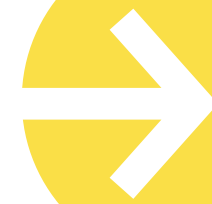
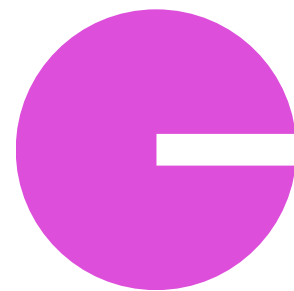
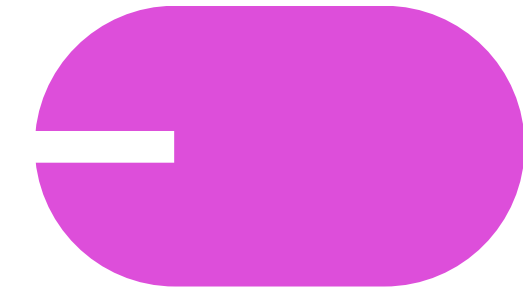
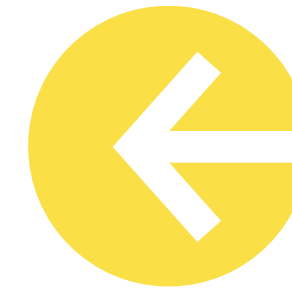




**เรื่องที่ทำได้ทันที**

**“Smart DOP”**

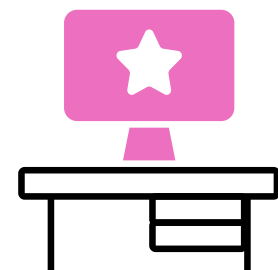
# ทำงานเป็นทีม



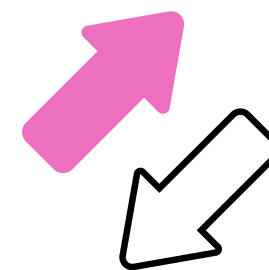
**ยึดประชาชนเป็นศูนย์กลาง**



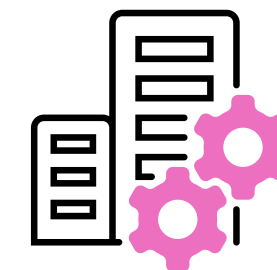
**ผู้นำทีม**



**สมาชิกทีม**



**ระบบการ  
ทำงาน**



**บรรยากาศ  
ในการทำงาน**

# ทำงานเป็นทีม กันสมัย โปร่งใส ไร้รอยต่อ



## เป้าหมายการทำงานชัดเจน วัตถุประสงค์

- มีแผนปฏิบัติการ (Timeline ระยะสั้น ระยะยาว) ติดตาม และรายงานผล
- มีคู่มือ/แนวทางทางปฏิบัติงาน กฎ ระเบียบ หลักเกณฑ์ที่เกี่ยวข้อง
- ถอดบทเรียนความสำเร็จ มีนวัตกรรมด้านผู้สูงอายุทุกมิติ
- เสนอผลงานเข้ารับรางวัลต่าง ๆ

## อาคาร สถานที่ บุคลากร พร้อมปฏิบัติงาน

- 5 ส. (สะอาด สะดวก สะอาด สุขลักษณะ สร้างนิสัย)
- Green Office เช่น ลดการใช้พลาสติก มีการแยกขยะ ฯลฯ
- รองรับสถานการณ์ฉุกเฉิน เช่น ภัยพิบัติ อุทกภัย ฯลฯ
- จัดบุคลากรเข้าอบรม Day Trip จิตอาสา 904 อย่างน้อย 1 รุ่น



## นำเทคโนโลยีมาใช้ปฏิบัติงาน

- พัฒนาระบบฐานข้อมูล ถูกต้อง ชัดเจน ปลอดภัย
- เน้นใช้ประโยชน์จากข้อมูลได้จริง
- ข้อมูลบุคคล PDPA

## สวัสดิการข้าราชการ เจ้าหน้าที่ ผล.

- ความก้าวหน้า และสิทธิต่าง ๆ
- ความปลอดภัยในการปฏิบัติงาน
- สร้างขวัญกำลังใจ ผูกพันต่อองค์กร
- มีเวลาให้ครอบครัว สุขภาพกาย จิตใจ มีความสุข



# Business is People

**บริษัทงาน**

**ต้อง**

**บริษัทคน**



# การจัดลำดับความสำคัญของงาน (SET PRIORITY)

**เร่งด่วน**

**ไม่เร่งด่วน**

**สำคัญ**

**ทำทันที  
(DO IT NOW)**



**วางแผน  
(SCHEDULE)**



**ไม่สำคัญ**

**หาคนช่วย  
(DELEGATE)**



**ลดการทำ  
(ELIMINATE)**



4

# น้อมนำศาสตร์พระราชชา



# “เข้าใจ เข้าถึง พัฒนา”

ศาสตร์พระราช  
เพื่อการพัฒนาที่ยั่งยืน



# หลัก ทำงาน "พ่อ"

- 1 ศึกษาข้อมูลอย่างเป็นระบบ
- 2 ระเบิดจากข้างใน :
- 3 พัฒนาการในชุมชนก่อน
- 4 ทำตามลำดับขั้น
- 5 ภูมิสังคม
- 6 ประหยัด เรียบง่าย ได้ประโยชน์สูงสุด
- 7 ใช้ธรรมชาติช่วยธรรมชาติ
- 8 แก้ปัญหาที่จุดเล็ก
- 9 ทำให้ง่าย
- 10 ไม่ติดตำรา
- 11 ปลุกป่าในใจคน
- 12 มุ่งประโยชน์คนส่วนใหญ่เป็นหลัก
- 13 การมีส่วนร่วม
- 14 ขาดทุน คือ กำไร
- 15 บริการรวมที่จุดเดียว
- 16 การพึ่งตนเอง
- 17 พ่ออยู่พอกัน
- 18 เศรษฐกิจพอเพียง
- 19 องค์กรรวม ( Holistic)
- 20 การให้ (ทฤษฎีโดมิโน)
- 21 ทำงานอย่างมีความสุข
- 22 ความเพียร
- 23 ซื่อสัตย์สุจริต จริงใจต่อกัน
- 24 รู้ รัก สามัคคี



# เศรษฐกิจพอเพียง

พอประมาณ

มีเหตุผล

มีภูมิคุ้มกัน  
ในตัวที่ดี

เงื่อนไขความรู้

เงื่อนไขคุณธรรม

ชีวิต เศรษฐกิจ สังคม  
สมดุล มั่นคง ยั่งยืน

“3 ห่วง  
2 เงื่อนไข”



An aerial view of a city at sunset. The sun is low on the horizon, casting a golden glow over the city and reflecting on a river. The sky is filled with dramatic, dark clouds. The city below is densely packed with buildings, including several tall skyscrapers. The overall atmosphere is one of hope and achievement.

**ความสำเร็จอันยิ่งใหญ่  
เกิดจากความสำเร็จเล็ก ๆ  
ที่ค่อย ๆ สะสม**

**“เรา” ต้องเตรียมพร้อม  
ทั้งร่างกาย จิตใจ สติปัญญา  
ทำงานเพื่อพี่น้องประชาชน  
และสังคมต่อไป**



**ขอบคุณครับ**

